

価 格	280 万円	交 通	伊豆箱根鉄道駿豆線「伊豆仁田」駅 車15分 7.2km	所 在	〒410-2132 静岡県伊豆の国市奈古谷2213-292
--------	--------	--------	--------------------------------	--------	----------------------------------

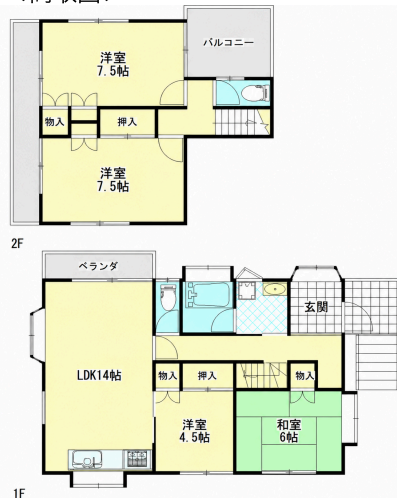
伊豆の国市奈古谷 中古戸建



- ◆富士山を望む伊豆エメラルドタウンの一區画！
- ◆熱海駅まで車27分！修善寺エリアも生活圏！
- ◆広々4LDKの間取りで移住・別荘にオススメ◎



<間取図>



<周辺地図>



※このマップは概要紹介図です。図面と現況が異なる場合は現況優先となります。地図等の再複製、再配布はできません。

土 地	権利 (所有権) 地目 (山林) 敷地面積 (公簿) 253 m ² (76.53 坪) 地勢 (平坦地) セットバック (なし) 接道 (北側 公道) 幅員 約4.0~4.3 m ・ 接道 約11.40 m
建 物	構造 (木造ストレート葺2階建) 建築 (平成5年4月15日) 増築 (-) 1階 (63.76 m ²) 2階 (33.95 m ²) 合計 (公簿) 97.71 m ² (29.56 坪) 間取り (4LDK) パルコニー (あり) 残置物 (あり) 空き家期間 (2年) 不具合箇所 (雨漏り・壁剥がれ・玄関前階段崩れ)
法 令 制 限	建ぺい率 (60%) 容積率 (200%) 用途地域 (指定なし) 都市計画 (市街化調整区域) 再建築 (条件付き可) 災害危険区域 (-) その他制限 (22条区域、斜線制限、日影、景観法、 宅地造成規制法、立地適正化区域、鳥獣保護区)
施 設	水道 (上水道) ガス (プロパン) 下水 (浄化槽) 雑排水 (浄化槽) 雨水 (側溝) 電気 (中部電力) 駐車場 (4台あり)
条 件	内見方法 (キーボックス) 引渡時期 (相談) 仲介手数料 (なし) 固定資産税 (令和8年度 確認中 円/年) 管理費等 (なし) 中間省略登記 (あり) その他 ()
備 考	※ 現況有姿・契約不適合責任免責 ※ 測量未測量 ※ 共益費=5,500円/月額 ※ 水道基本料 (20m ² まで) =2,000円/月額 超過料金=200円/1m ² あたり
#移住 #別荘	



株式会社リノバ

国土交通大臣 (1) 第 10509 (社)全日本不動産協会会員
〒154-0024 東京都世田谷区三軒茶屋1-32-18 シティドエル三軒茶屋205
TEL : 03-3411-5575 FAX : 03-6413-8520 Mail : uru@renova-inc.co.jp

★★★買取 & 客付パートナー募集中★★★
仲介は30万円、紹介だけでも15万円！！

買取条件
はこちら▶



販売物件
はこちら▶



担当 内澤 070-6431-1406

AD 相談 取引態様 売主